

AGRO MULTI CABLE ENTRY (MCE).

创新的多根电缆穿线方案

密封性能出色、安装便捷可靠

多根电缆穿线方案——密封和安装过程可靠的新标准



专利产品 仿冒必究

AGRO MULTI CABLE ENTRY (MCE).

技术创新：将成熟的电缆接头技术 (EN 62444) 应用于多根电缆穿线方案

AGRO MCE 产品优势：

- 高防护等级 IP 68
- 安装过程可靠
- 耐高拉拔力,符合EN 62444标准
- 安装快速且经济
- 产品坚固,用途广泛
- 无需辅助材料或润滑剂

密封性能和应力消除保护性能

迄今为止,市面上的多根电缆穿线方案要么密封性能或应力消除保护性能无法达到客户要求,要么组装过程费时费力,增加了安装成本。

自1953年以来,欧葛兰一直致力于研发和生产符合 EN 62444 标准的高质量电缆接头,现在将基于密封单元径向压缩的专有技术首次应用于多根电缆穿线方案。特殊的应力消除保护设计和经过测试的密封单元使得创新的MCE成为极其坚固和可靠的多根电缆穿线系统。

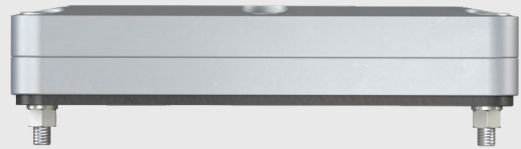
应用领域

多根电缆穿线方案广泛应用于各个行业,尤其适合在狭小空间需要多根电缆穿墙过壁的应用中。与采用许多电缆接头的方案相比,紧凑的MCE多根电缆穿线方案节省了空间。即使在狭小的空间内,用户也能快速完成安装。

应用领域包括基础设施项目(如隧道、IT数据中心和电信网络)、控制柜、工厂建设、加工业以及车辆、船舶、海工项目、能源项目等。

安装过程可靠、便捷且快速

只需拧紧六个旋紧螺钉,MCE的两个铝制半壳便准确且紧凑地固定在一起,此时系统就实现了可靠的密封。所有螺钉均为不锈钢材质,可从正面轻松旋紧/拧松。安装不需要使用辅助材料或润滑剂,仅需六角螺丝刀便可进行安装,经济高效。



.....还等什么？立即下单！

AGRO MCE

密封性能出色、安装便捷可靠的多根电缆穿线方案

- 密封单元：**
- 经过数百万次标准电缆接头应用的充分验证
 - 密封性能达到IP 68 (0.1 bar / 30 min)
 - 耐高拉拔力
 - 线径范围：5.5 - 21.5 mm
 - 必要时可切开密封件以便于更换

MCE系统：

- 安装过程可靠
- 产品坚固、密封性能出色
- 适用于恶劣环境应用
- 系统预装后可实现现场快速安装
- 安装时无需辅助材料或润滑剂



外壳：

- 由阳极氧化铝制成的高强度半壳
- 基于行业标准的开孔尺寸

技术参数

- 外壳材料： 可耐腐蚀的阳极氧化铝
 密封元件： 丁腈橡胶
 平面密封： CR (氯丁橡胶)
 外壳尺寸： (长 x 宽 x 高) 148 x 79 x 26 mm
 工作温度： -30°C / +105°C
 应力消除： 符合EN 62444标准
 防护等级： IP 68 (0.1 bar / 30 min)
 材料： 符合REACH和RoHS标准

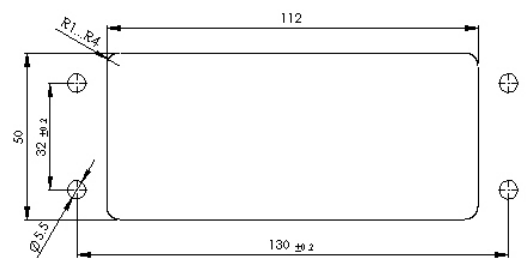


型号和规格

型号	E-No.	开孔数	线径范围	固定螺丝尺寸	参考尺寸
1908.88.10.001	121 810 108	10	Ø5.5 – Ø7.5	4x M5, 内六角	M20
1908.88.08.002	121 810 208	8	Ø7.5 – Ø10.0	4x M5, 内六角	M20
1908.88.08.003	121 810 308	8	Ø10.0 – Ø12.5	4x M5, 内六角	M25
1908.88.08.004	121 810 408	8	Ø12.5 – Ø15.5	4x M5, 内六角	M25
1908.88.03.005	121 810 508	3	Ø15.5 – Ø18.5	4x M5, 内六角	M32
1908.88.03.006	121 810 608	3	Ø18.5 – Ø21.5	4x M5, 内六角	M32

实心橡胶密封件 (开孔无需穿线时使用)

型号	E-No.	参考尺寸	适用于	包装单位
1900.19.30.03	121 902 558	M20	1908.88.10.001	5
1900.23.30.03	121 902 658	M20	1908.88.08.002	5
1900.26.30.03	121 902 758	M25	1908.88.08.003 & 1908.88.08.004	5
1900.34.30.03	121 902 958	M32	1908.88.03.005 & 1908.88.03.006	5



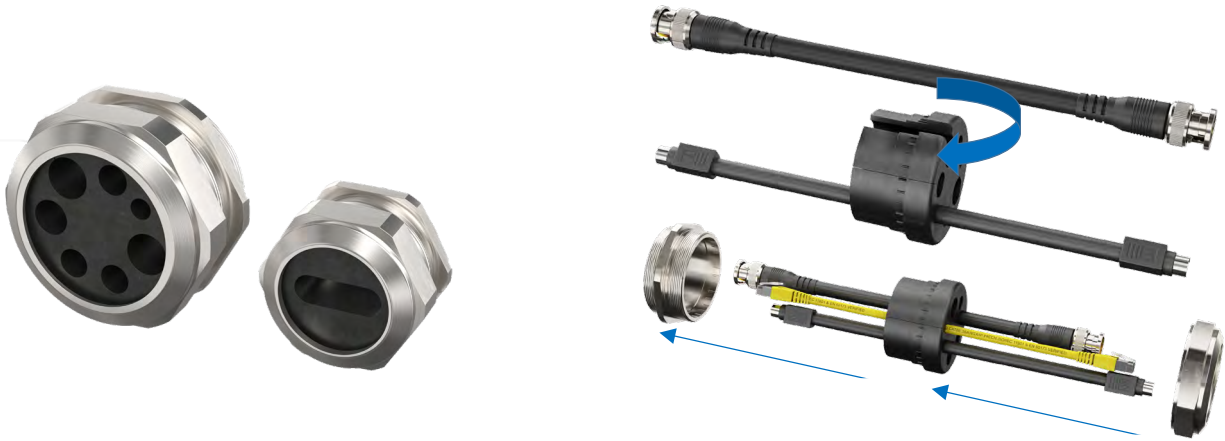
紧凑型 AGRO Progress® Multi 多孔电缆接头

AGRO Progress® Multi 多孔电缆接头配有带预切槽的多孔密封件。尤其适合在狭小空间需要多根电缆穿墙过壁的应用中。

久经考验的M50、M63和M75超大尺寸电缆接头现可供选择。

- 螺纹尺寸：M50、M63、M75
- 密封件的孔型可根据您的需要进行设计
- 密封件可带预切槽，便于对预组装电缆进行安装，切开范围可至电缆接头主要部件的净宽度
- 与AGRO联系以获取个性化设计

多孔电缆接头示例：7孔（左）扁平电缆（右）

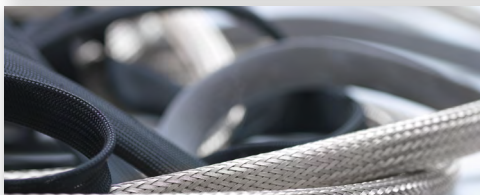


配套产品



压力平衡通风防水口及配件

AGRO专为电缆接入点设计的各类电缆接头附件，例如螺母、缩减头、扩增头、堵头以及压力平衡通风防水口，可以轻松适应各种需求。



AGROflex编织套管

聚酯和聚酰胺的编织套管，用于捆扎和保护电缆；可选电动车高电压应用的橙色编织套管。



Progress® EMC 屏蔽电缆接头

黄铜材质确保屏蔽编织层和金属外壳之间的低阻抗连接，同时确保安全可靠的电缆接入。

技术信息和建议

有关我们的产品、系统解决方案和通讯媒体的更多信息，请访问我们的网站：www.agro-electrical.cn

如需了解更多信息，欢迎致电021-62825959，或发送邮件至info@agro-electrical.cn，欧葛兰中国提供专业的工程支持和技术服务。